

# 基礎科学ノート

*Notes on Basic Science*

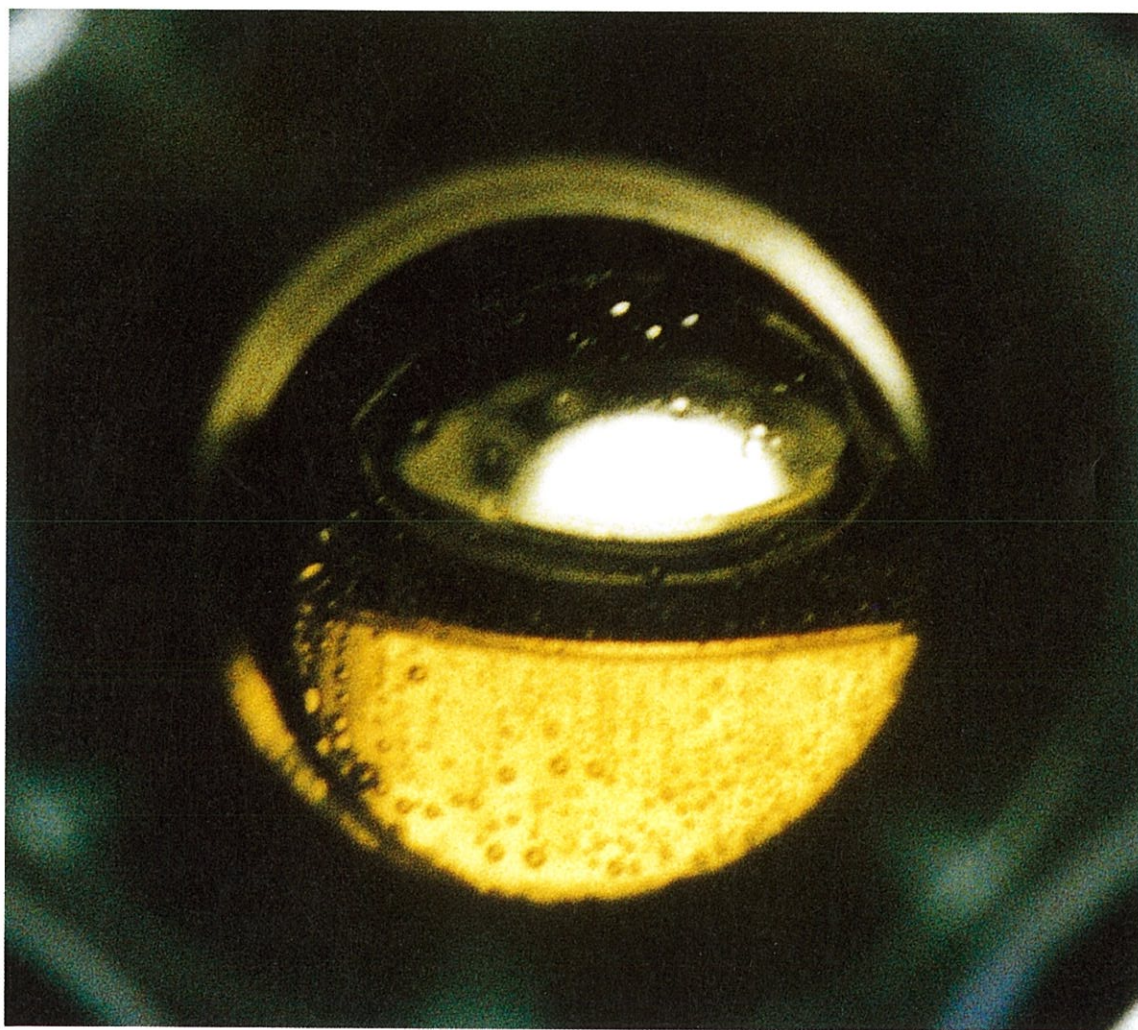
Vol.2

No.2

July 1995

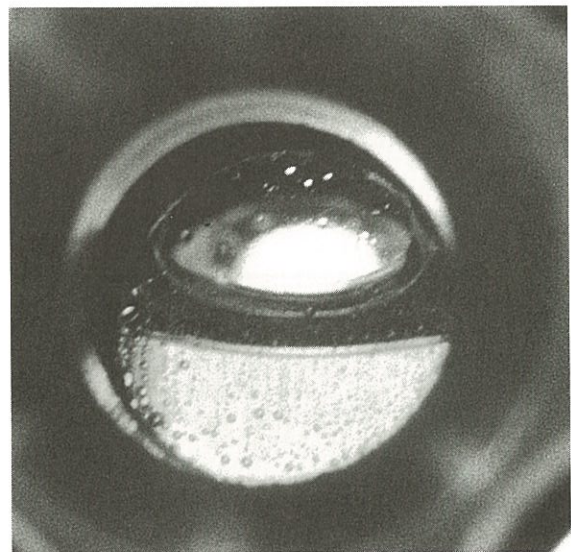
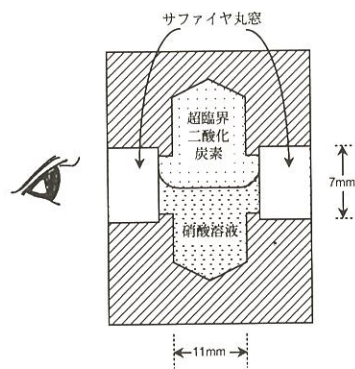
通刊 4 号

ISSN 1340-3079



日本原子力研究所

J A E R I



#### 表紙口絵の説明

硝酸水溶液（下半分の黄色の部分）と超臨界二酸化炭素との相分離

サファイヤ丸窓をとおして観察した超臨界流体抽出容器内部(温度; 60℃, 圧力; 150気圧)。黒い影の部分が二相の界面で、表面張力のために幅があるように見える。

(本誌 22 ページを参照)